

組織体制

役員

(2007年6月28日現在)

よしなが くにみつ
吉永 國光 取締役頭取

やまだ ただし
山田 忠 専務取締役

ふくだ ひとし
福田 均 専務取締役

かわしま かつひこ
川島 克彦 常務取締役

はらぐち ひであき
原口 秀明 常務取締役(前橋営業本部長兼本店営業部長委嘱)

たまおき かつひろ
玉置 勝広 常務取締役(人事部長委嘱)

かべ ひでお
加辺 秀雄 常務取締役(総合企画部長委嘱)

ふくだ しのが
福田 忍 取締役(浦和支店長委嘱)

こくれ のぼる
木暮 昇 取締役(高崎営業本部長兼高崎支店長委嘱)

こん まさゆき
紺 正行 取締役

こじま かずお
小島 和夫 常勤監査役

すずき ちあき
鈴木 千秋 常勤監査役

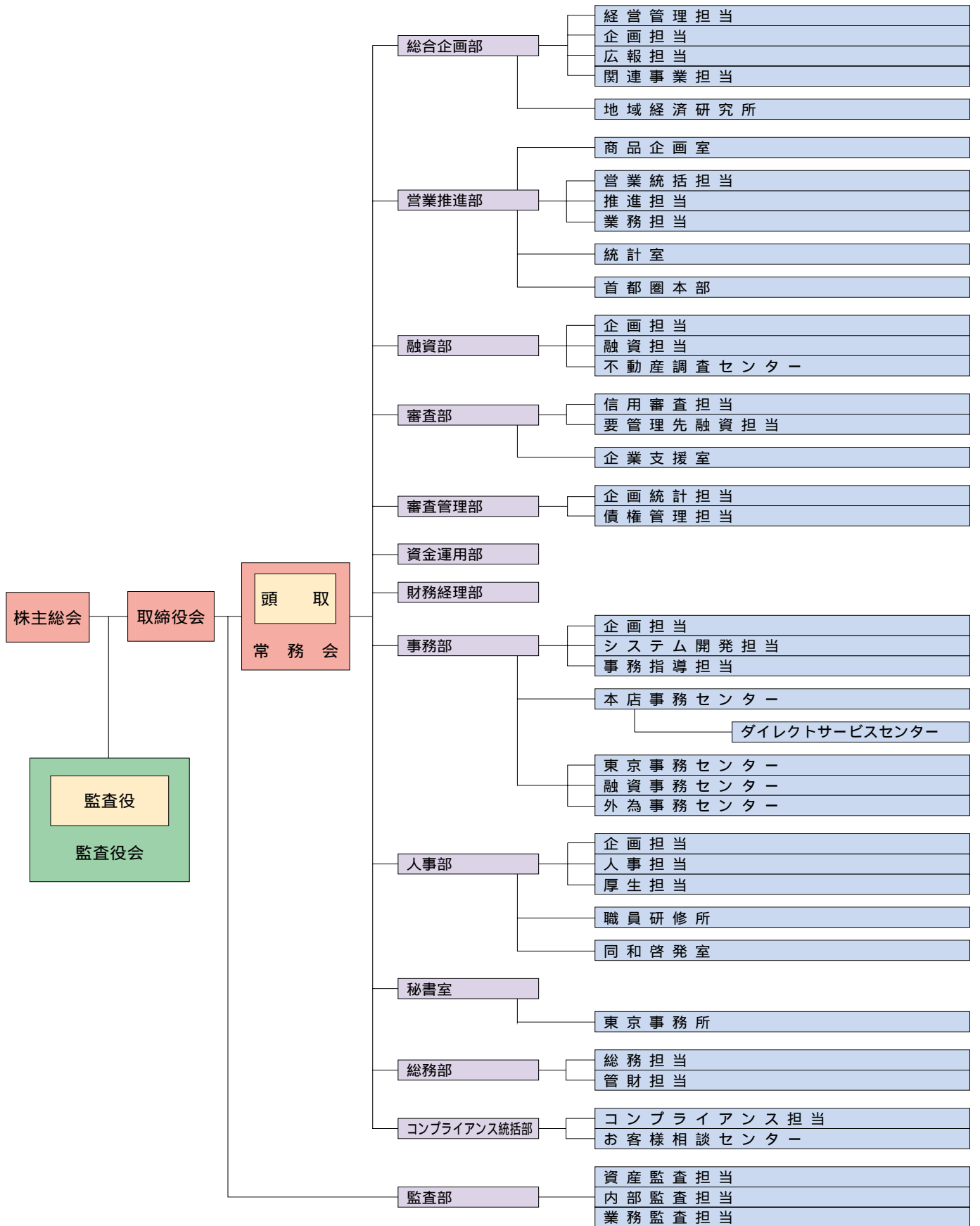
いけはら とおる
池原 透 監査役

かとう よしかず
加藤 賞一 監査役

-
- (注)1. 取締役 紺正行は、会社法第2条第15号に定める社外取締役であります。
2. 監査役 池原透及び加藤賞一は、会社法第2条第16号に定める社外監査役であります。

経営組織図

(2007年6月28日現在)



組織体制