

消費税率引き上げに伴う総合振込取引（振込手数料）の変更手続きについて

令和元年10月1日（火）の消費税率引き上げに伴い、法人向けダイレクトサービス等でご登録いただいた振込手数料を変更していただく必要があります。

つきましては、令和元年10月1日（火）以降に総合振込取引を行っていただく場合、下記をご参考のうえ、お手続きいただきますよう、よろしくお願いいたします。

なお、令和元年9月中に、お振込日を令和元年10月1日（火）以降とする総合振込取引を行っていただいた場合、消費税率8%（令和元年9月30日（月）まで）の振込手数料が適用されますので、ご注意願います。

また、データ伝送サービス（総合振込取引）で「E B N e x t 2」・「オフィスバンク21」以外のソフトウェアをご利用のお客さまにつきましては、ご利用のソフトウェアのマニュアル等をご確認のうえ、変更手続きいただきますよう、よろしくお願いいたします。

※ 添付画面イメージは、画面例であり、振込手数料は当行ホームページ等で十分ご確認のうえ、変更いただきますよう、よろしくお願いいたします。

<目次>

1	東和銀行法人向けダイレクトサービスをご利用のお客さま	…	1
2	E B N e x t 2 をご利用のお客さま	…	2
3	オフィスバンク21をご利用のお客さま	…	5

1 東和銀行法人向けダイレクトサービスをご利用のお客さま

総合振込取引で個別に登録した手数料をご利用の場合、下記URLから変更方法をご確認いただきますよう、よろしくお願いいたします。

なお、当行の基準手数料をご利用のお客さまで、令和元年9月中に、お振込日を令和元年10月1日（火）以降とする総合振込取引を行っていただいた場合、画面表示では改定後の振込手数料が表示されますが、消費税率8%（令和元年9月30日（月）まで）の手数料が適用されますので、ご注意願います。

<先方負担手数料の登録・変更（総合振込）>

<http://www.towabank.co.jp/bizsol/Contents/manual/bs10506.html>

<当方負担手数料の登録・変更（総合振込）>

<http://www.towabank.co.jp/bizsol/Contents/manual/bs10508.html>

1. 「為替手数料登録」をクリックしてください。

EBNext2

【一括データ伝送サービス】

- 総合振込サービス
- 給与振込サービス
- 賞与振込サービス
- 口座振替請求サービス
- 個人住民税納付
- 口座振替処理結果
- 一般ファイル外伝送

【ANSErサービス】

- 取引照会・資金移動
- 自動照会予約登録 自動照会をする
- ワンタッチ照会
- 簡単資金移動事前登録
- カンタン資金移動
- 取引結果の印刷 印刷をする

【事前登録業務】

- 口座事前登録
- 為替手数料登録**
- はじめての方へ
- 業務終了
- バックアップ

ヘルプ 現在選択中のプリンタ: FUJITSU XL-9311_Pnavi2 Ver:2.8.0.0 前回ログイン 2007/04/25 12:28
ご希望のメニューを押して下さい。 11:28 NTTDSYS

2. 東和銀行の手数料テーブルを表示してください。

<< 為替手数料登録 >>

銀行コード: 0516 ...

計算方法: 据置

最低支払金額: 1 円

手数料料体系: 共通 個別

基準の振込金額(当方/先方)		電信(当方/先方)			文書(当方/先方)		
(以上)	(未満)	同店	同行	他行	同店	同行	他行
0	30,000	0	108	432	0	0	648
30,000		0	108	432	0	0	864

基準の振込金額(先方)		電信(先方)			文書(先方)		
(以上)	(未満)	同店	同行	他行	同店	同行	他行
0							

ヘルプ 戻る 全消 入力終了(S) 確認(K)

よろしければ「確認」を押して下さい。中止するとき「戻る」を押して下さい。 前回ログイン 2007/04/25 12:28

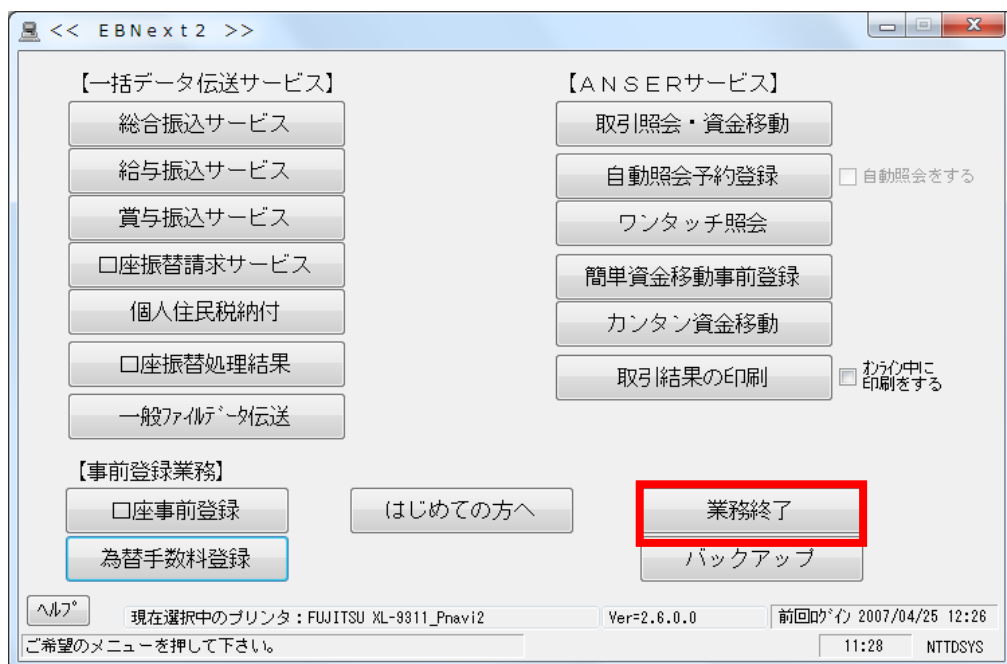
3. 修正前の先方負担の振込手数料の登録画面が開きますので、振込手数料額を修正してください。
 入力終了したら「入力終了」をクリックしてください。

※ 下記画面例では、赤枠の振込手数料が修正対象となります。

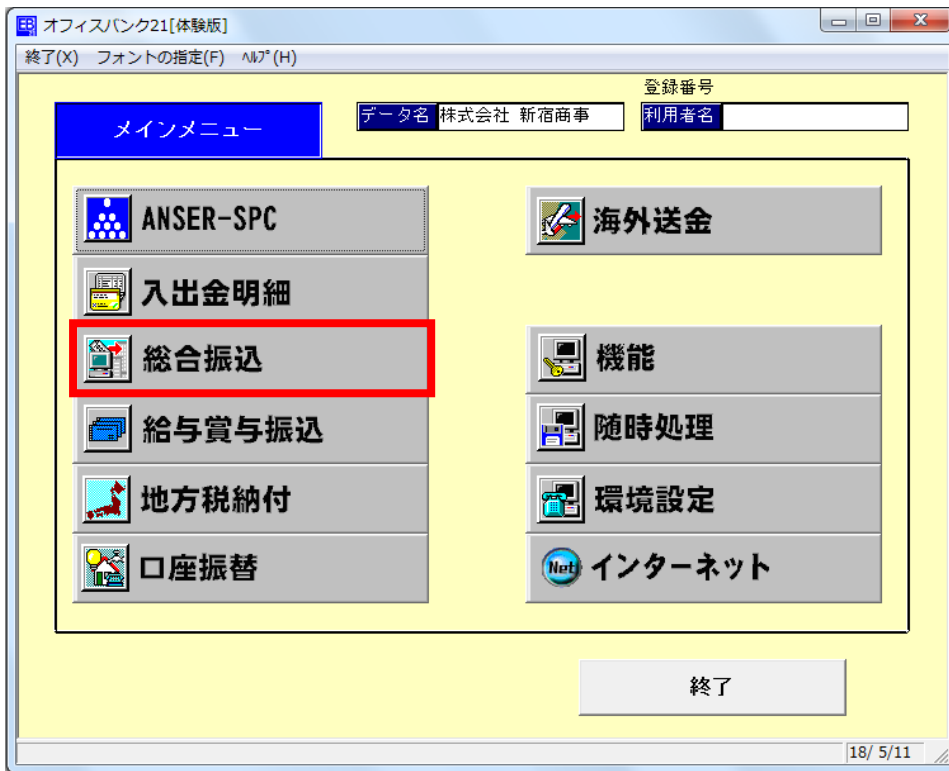
※先方負担手数料をご利用のお客さまは手数料体系「個別」を選択のうえ、「基準の振込金額（先方）」も修正してください。

4. 「プリントする」をクリックして修正内容を印刷のうえ、確認してください。

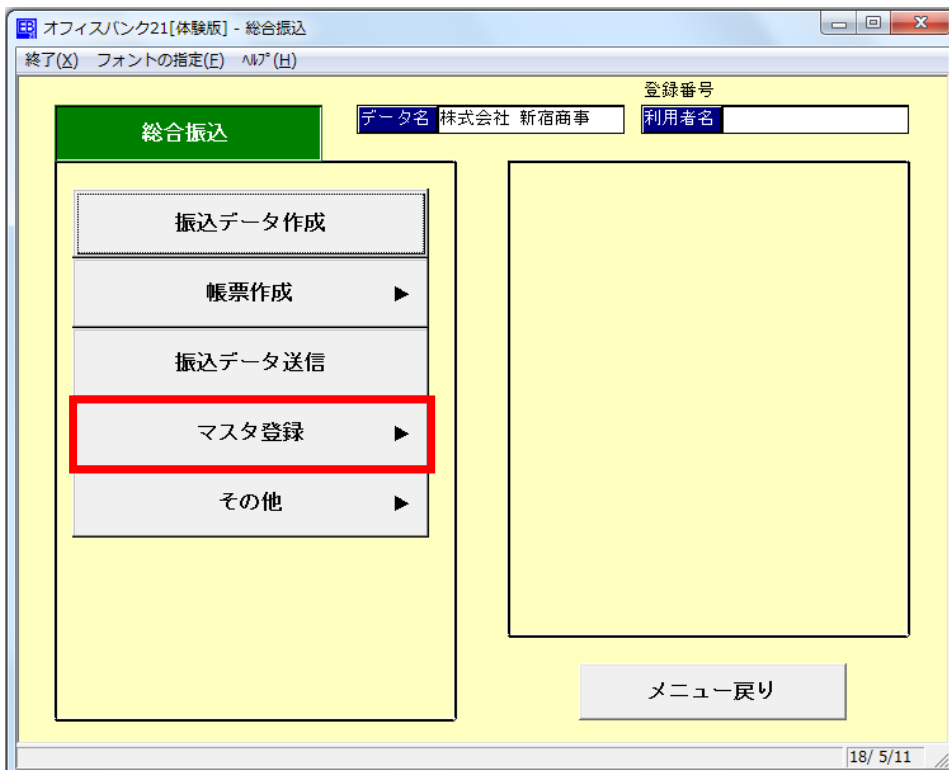
5. メニュー画面に遷移しますので、「業務終了」をクリックしてEBNext2を閉じてください。登録手続きは以上となります。お手続きいただき、ありがとうございました。



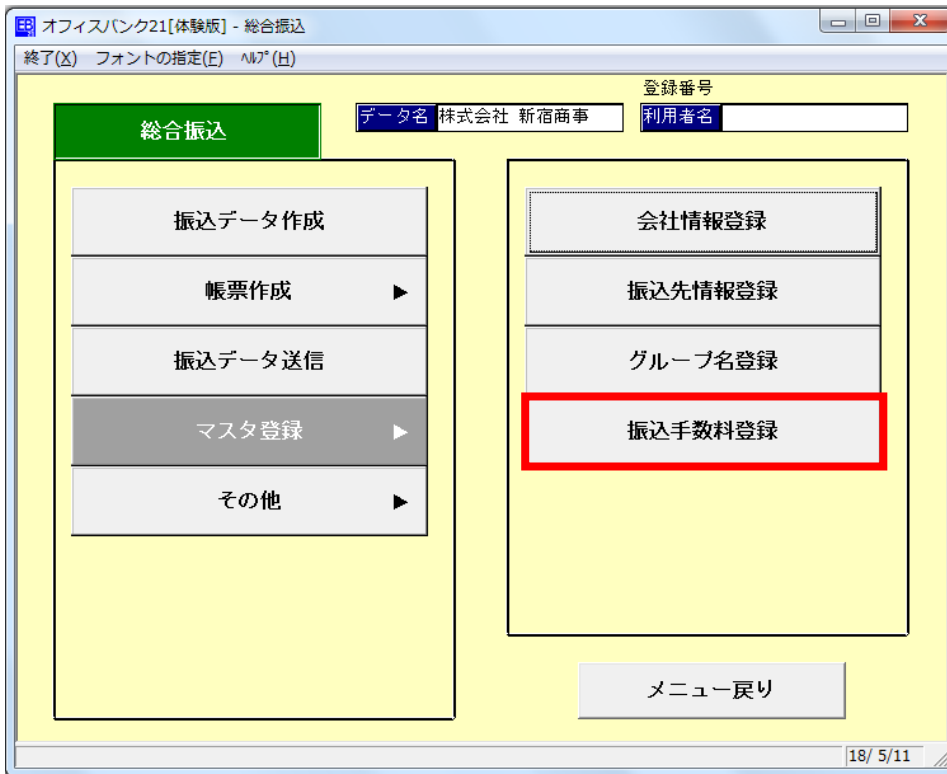
1. 「総合振込」をクリックしてください。



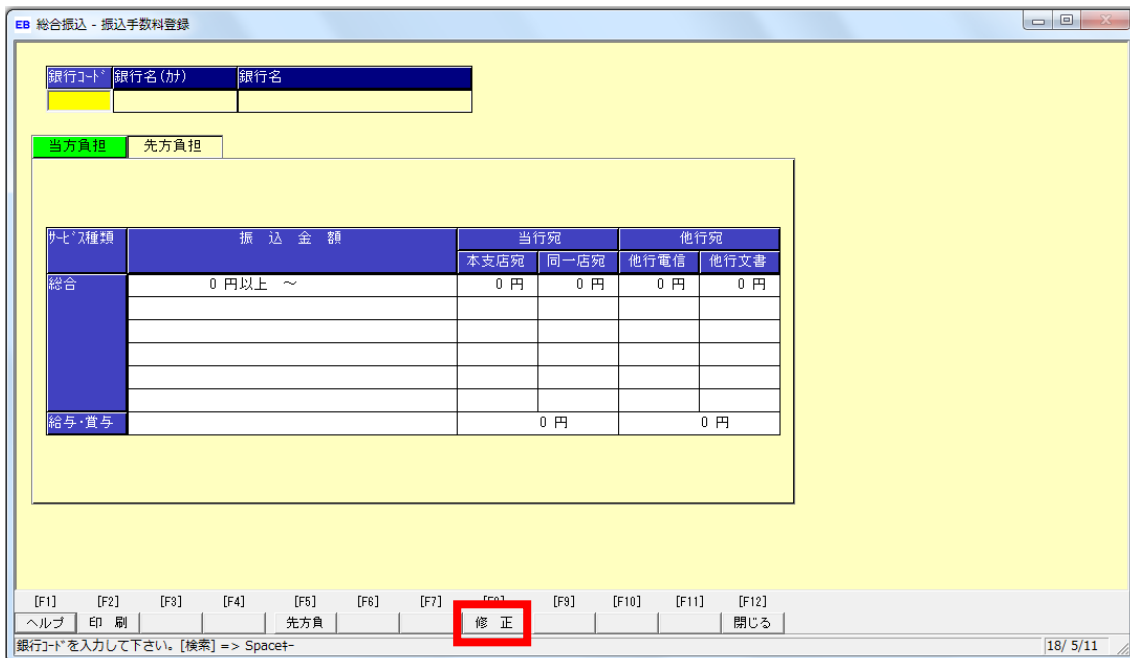
2. 「マスタ登録」をクリックしてください。



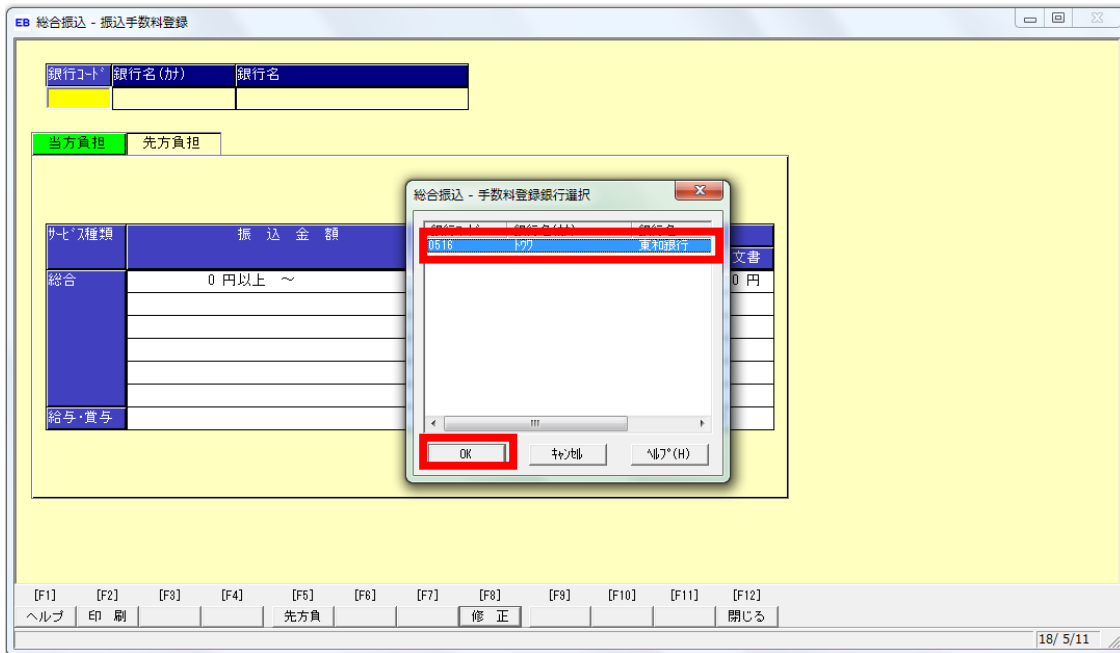
3. 「振込手数料登録」をクリックしてください。



4. 「修正」をクリックしてください。

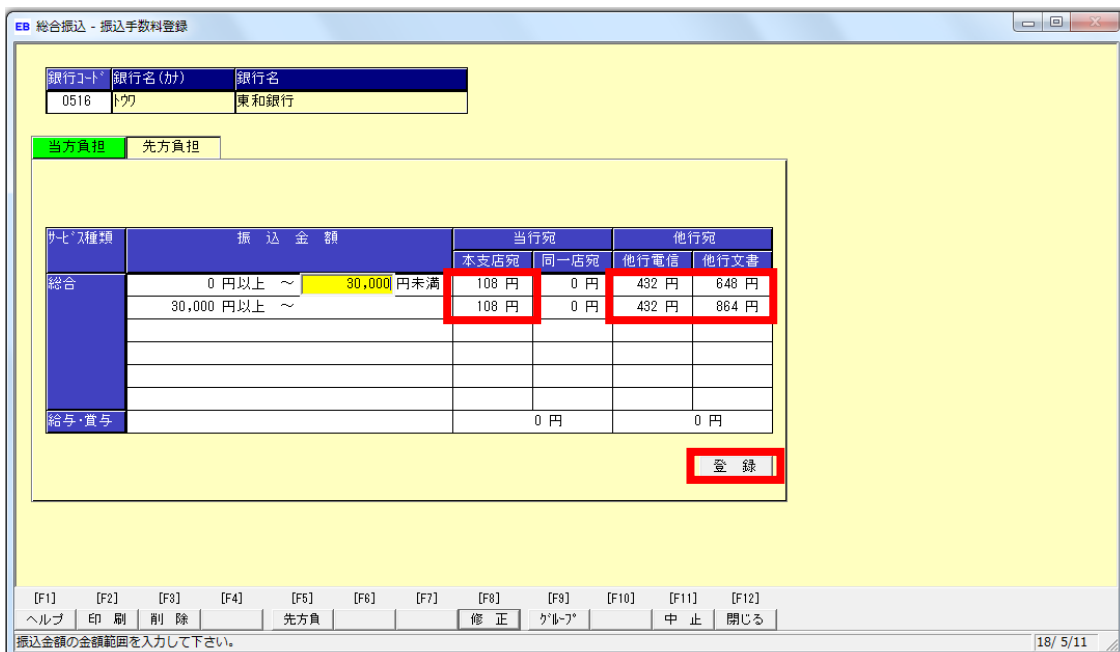


5. 「東和銀行」を選択し、「OK」をクリックしてください。

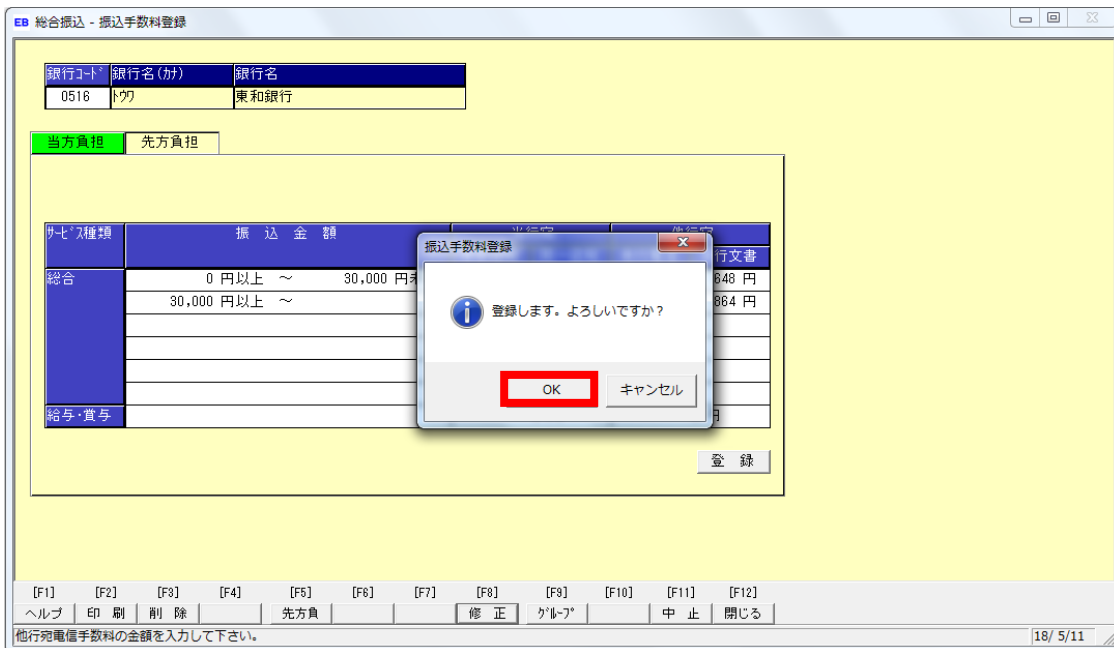


6. 修正前の先方負担の振込手数料の登録画面が開きますので、振込手数料額を修正後、「登録」をクリックしてください。

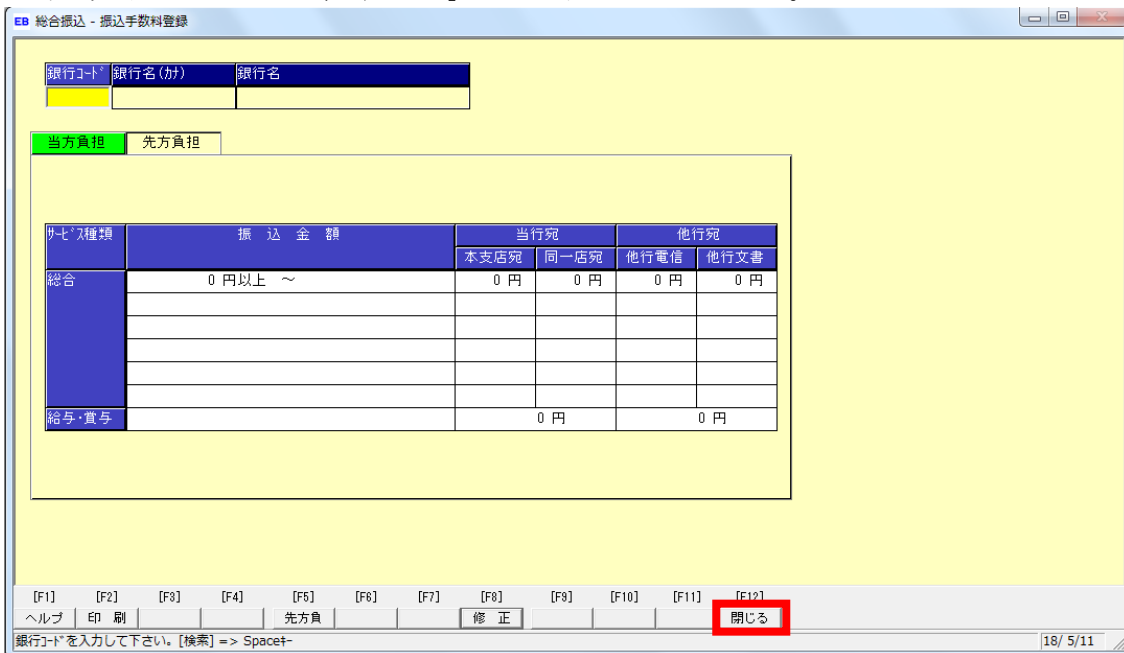
※ 下記画面例では、赤枠の振込手数料が修正対象となります。



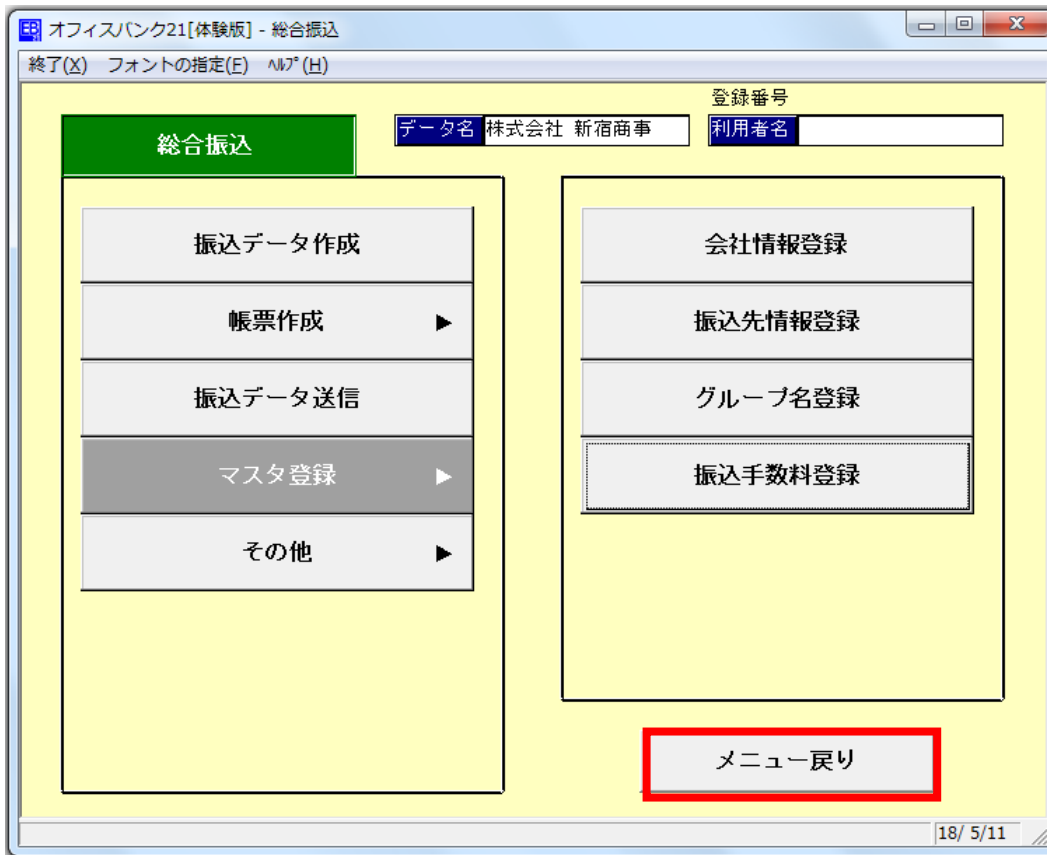
7. 確認画面が出ますので、「OK」をクリックしてください。



8. 登録が完了しましたので、「閉じる」をクリックしてください。



9. 「メニュー戻り」をクリックしてください。



10. 「終了」をクリックしてオフィスバンク21を閉じてください。
登録手続きは以上となります。お手続きいただき、ありがとうございました。

