

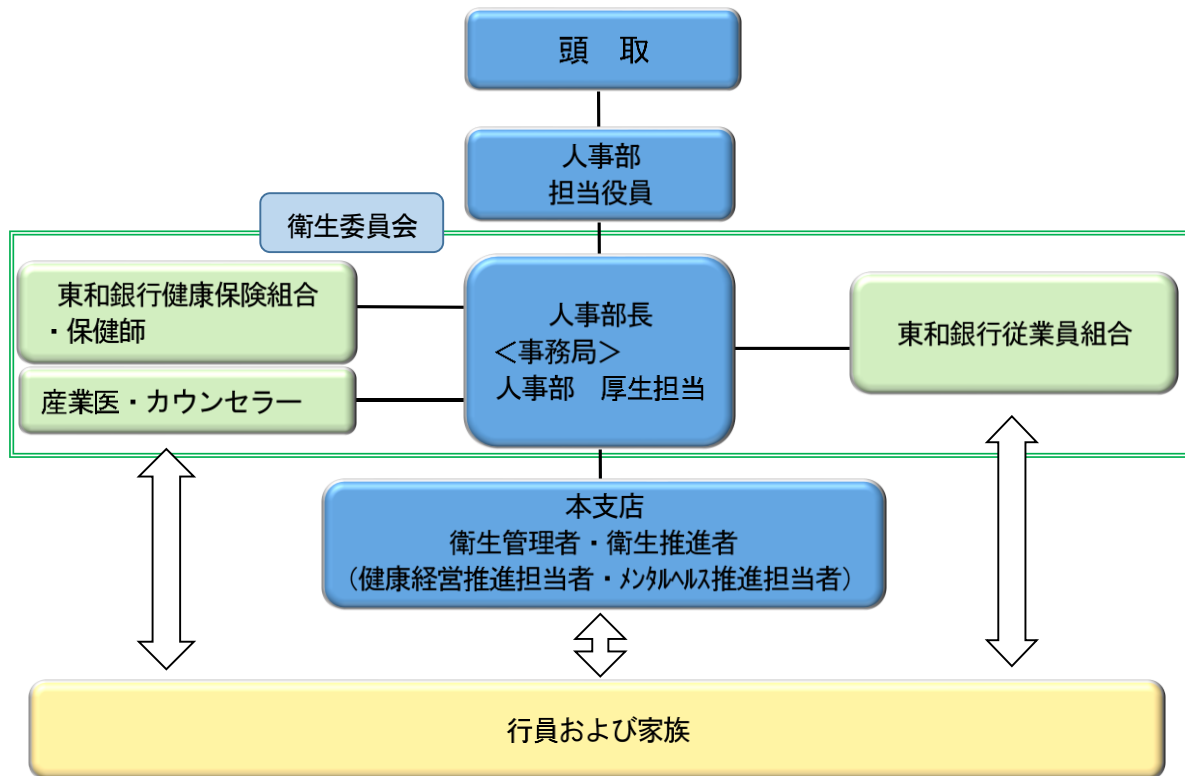
## 健康経営の取組みについて

### 健康経営宣言

東和銀行は、「靴底を減らす活動」「雨でも傘をさし続ける銀行」「謙虚さの DNA を忘れない銀行」の3つをモットーに、お客さまの「本業支援」「経営改善・事業再生支援」「資産形成支援」に取り組む「TOWA お客様応援活動」を実践しております。この取組みを継続していくためには、従業員の心身の健康保持・増進こそが重要であると考え、健康経営を推進してまいります。

株式会社 東和銀行  
取締役頭取 江原 洋

### 推進体制



### 主な取組み内容

心身の健康保持・増進	<ul style="list-style-type: none"> <li>○従業員全員定期健康診断受診(受診率 100%)</li> <li>○健康診断再検査受診率及び特定保健指導の実施率の向上</li> <li>○従業員の健康課題の把握と必要な対策の検討</li> <li>○食生活の改善</li> <li>○運動機会の増進</li> <li>○受動喫煙対策</li> <li>○感染症予防対策</li> <li>○メンタルヘルス対策(ストレスチェックの実施等)</li> <li>○外部健康相談窓口の設置(外部機関と提携)</li> <li>○「心の健康づくり計画書」の策定・実施</li> </ul>
職場環境整備	<ul style="list-style-type: none"> <li>○定時退行日(原則 毎週水曜日)の設定・励行</li> <li>○年次有給休暇取得率の向上(目標 70%以上)</li> <li>○長時間労働者への対応</li> </ul>

## 健康経営に関連する指標

	2019 年度	2020 年度	2021 年度	2022 年度
①定期健康診断受診率	100.0%	100.0%	100.0%	100.0%
②定期健康診断有所見率	—	40.2%	39.8%	39.3%
③再検査・精密検査受診率	62.6%	69.0%	70.8%	84.0%
④特定保健指導実施率	40.8%	40.1%	59.5%	66.2%
⑤ストレスチェック受検率	94.2%	93.0%	94.9%	93.2%
⑥ストレスチェック高ストレス者率	8.2%	6.9%	8.0%	9.1%
⑦ウォーキングイベント参加者人数	48 人	61 人	447 人	547 人
⑧所定外労働時間	9.9 時間	9.6 時間	8.2 時間	9.0 時間
⑨年次有給休暇取得率	69.6%	66.8%	71.7%	76.0%
⑩喫煙率(男性)	30.6%	29.8%	27.9%	27.6%
⑪喫煙率(女性)	7.6%	7.6%	6.4%	6.4%
⑫運動習慣者比率	20.2%	18.4%	18.8%	20.1%
⑬飲酒習慣者率	13.0%	11.8%	11.4%	11.2%
⑭適切な食習慣者比率	85.4%	85.9%	85.9%	85.5%
⑮睡眠により十分な休養が取れている人の割合	61.8%	67.0%	67.7%	64.5%
⑯ハイリスク者への施策の参加状況(重症化予防プログラム)	—	100.0%	93.3%	92.9%
⑰ハイリスク者の管理(治療継続)率	68.6%	52.6%	60.5%	65.9%
⑱適正体重者率	69.0%	67.5%	67.4%	66.3%
⑲平均勤続年数	17.0 年	17.4 年	17.4 年	17.6 年
⑳傷病による休職率	0.1%	0.2%	0.2%	0.3%
㉑プレゼンティーイズム	—	3.0	2.7	2.7
㉒アブセンティーイズム	0.5 日	0.6 日	0.8 日	0.9 日

計測方法

④特定保健指導実施率(2022 年度):2023.9.30 時点

⑯ハイリスク者への施策の参加状況(重症化予防プログラム):2023.9.30 時点

㉑プレゼンティーイズム:当行基準 5 段階評価(1~5)の平均値

㉒アブセンティーイズム:病気による欠勤・休職取得日数の全従業員平均

## 健康等に対する従業員意識

	2019 年度	2020 年度	2021 年度	2022 年度
健康への心掛け	2.6	2.6	2.6	2.6
ワークエンゲイジメント	3.9	4.0	3.9	3.8

※算定方法:特定健康診査質問票・職場環境実態調査の該当項目を 1~5 の 5 段階で回答した平均値

# 健康経営 戦略マップ

