

組織体制

役員

(令和2年6月24日現在)

よしなが くにみつ
吉永 國光 代表取締役会長執行役員

えばら ひろし
江原 洋 代表取締役頭取執行役員

まくらい ひろゆき
櫻井 裕之 取締役副頭取執行役員

きたづめ いさお
北爪 功 取締役専務執行役員

すずき しんいちろう
鈴木 信一郎 取締役常務執行役員（お客様資産形成部長 委嘱）

みずぐち たけし
水口 剛 取締役

おおにし りかこ
大西 利佳子 取締役

たご ひでと
多胡 秀人 取締役

しらいし かずよし
白石 和義 常務執行役員（本店営業部長 委嘱）

こばやし とおる
小林 亨 常務執行役員

はしもと まさみ
橋本 政美 常務執行役員

たけのうち いちろう
竹之内 一朗 執行役員（総合企画部部長 委嘱）

ながさわ ひろし
長澤 宏 執行役員（統合リスク管理部部長 委嘱）

わさだ たかひさ
和佐田 高久 執行役員（東京支店長 委嘱）

おかべ すすむ
岡部 晋 執行役員（総合企画部部長 委嘱）

つかごし ゆきひこ
塚越 幸彦 執行役員（高崎支店長 委嘱）

おおさわ きよみ
大澤 清美 監査役

せきね まさひろ
関根 正裕 監査役

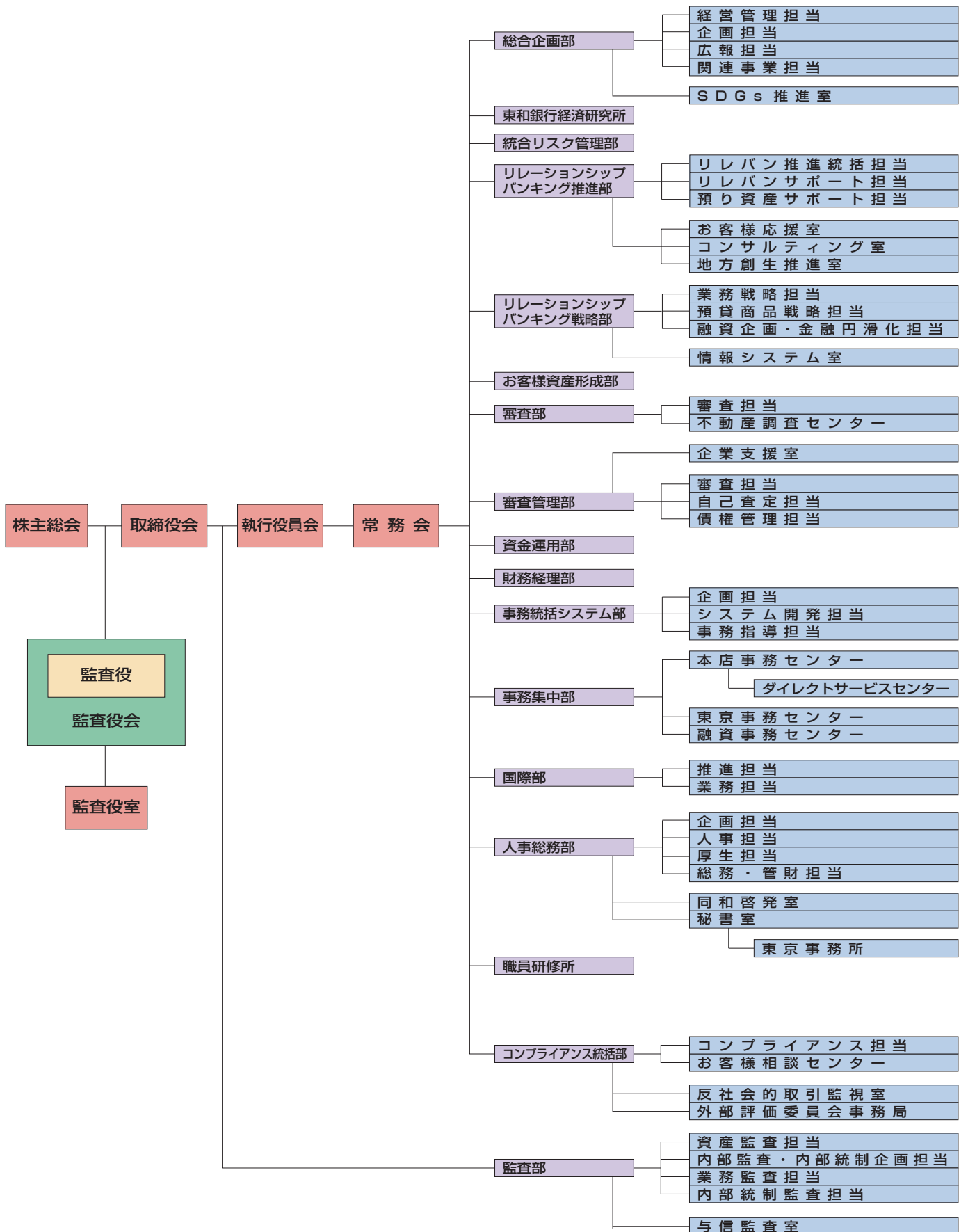
あんどう しんたろう
安藤 震太郎 監査役

かとう しんいち
加藤 真一 監査役

(注) 1. 取締役 水口剛、大西利佳子及び多胡秀人は、会社法第2条15号に定める社外取締役であります。
2. 監査役 安藤震太郎及び加藤真一は、会社法第2条第16号に定める社外監査役であります。

経営組織図

(令和2年4月30日現在)



組織体制