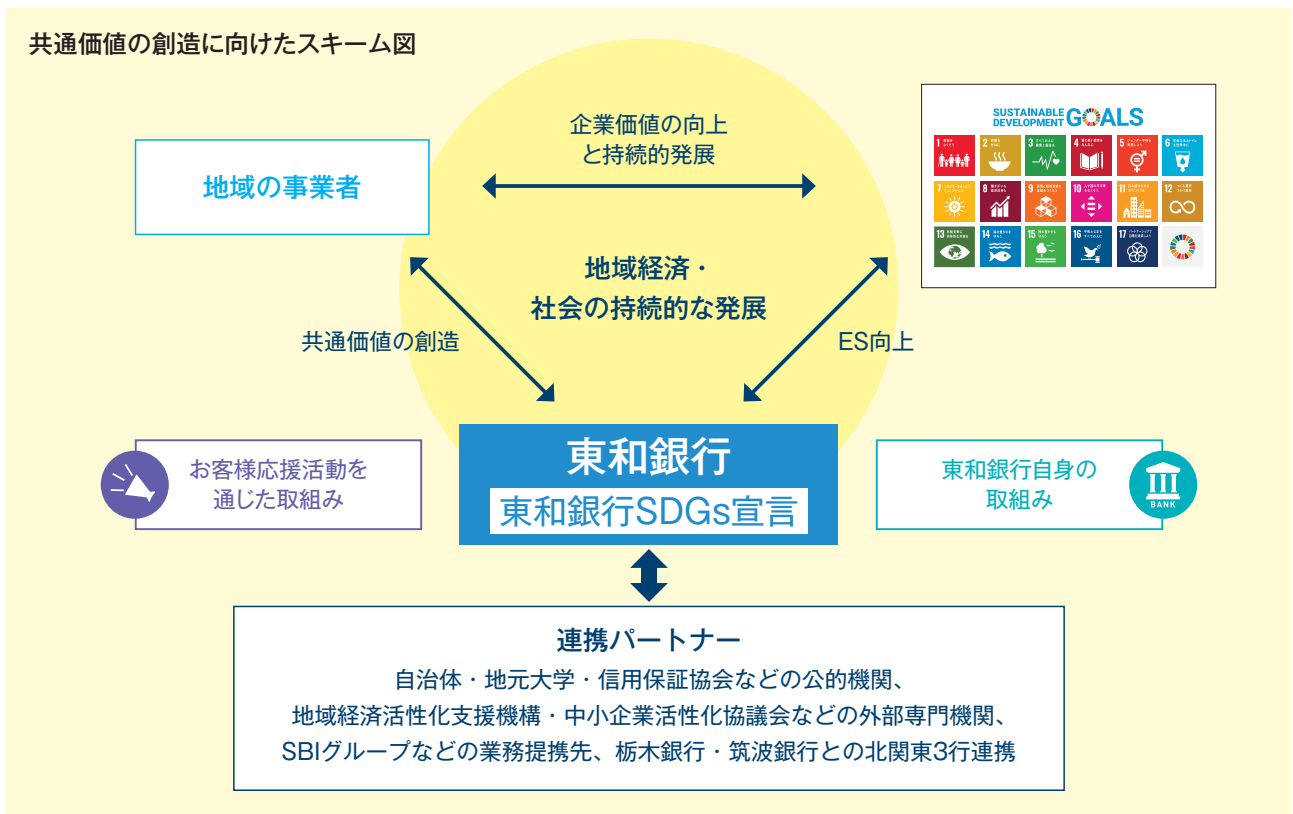


# SDGs/ESGへの取り組み

当行は、TOWAお客様応援活動の実践により、お客様の事業拡大や地域における雇用創出などお客様の企業価値の向上に取り組むことで、当行の収益力の向上を図る、言わば「共通価値の創造」をビジネスモデルとしており、これは地域経済・社会の持続的な発展を図るという観点からSDGsそのものであると考えております。

当行のSDGsに対する考え方や積極的に取り組むセグメントについては、平成31年4月に「東和SDGs宣言」制定しており、この宣言に基づきSDGsの達成に向けた諸施策を実施してまいります。



## 東和銀行が積極的に取り組むセグメント

<p><b>1. TOWAお客様応援活動の推進</b></p>	<p><b>2. 地域社会への貢献</b></p>	<p><b>3. 従業員の活躍フィールド拡大</b></p>
---------------------------------	---------------------------	--------------------------------

**お客様応援活動を通じた取り組み**

- 本業支援による事業拡大、雇用創出、経営合理化等
- ESGに関する本業支援  
例) 再生可能エネルギー導入支援、障がい者雇用促進等
- SDGs宣言書の策定支援「東和SDGs取組み支援サービス」
- SDGs私募債、サステナブルファイナンス
- TOWA ICTコンサルティングサービス
- 事業承継・M&Aによる事業継続支援

**東和銀行自身の取り組み**

- 気候変動への対応 (EV導入、LED照明への切替)
- 地元大学 (群馬大学、高崎経済大学等) での講義や、地元高校での出前授業 (金融教育) 実施
- プラチナくるみん認定の取得
- えるぼし認定の取得
- 健康経営優良法人認定の取得
- 尾瀬環境美化運動
- TOWA 県民文化講座
- 東和よいこ劇場
- ぐんまマラソンのボランティア





## お客様応援活動を通じた取組み

東和銀行は、お客様の事業や製品におけるESG要素に着眼した本業支援や、SDGs/ESGに関する理解と実践を目的としたセミナー開催、学校や自治体、自然保護団体等に対してSDGs私募債などの取組みを行っております。

### ■ 東和SDGs私募債

地域経済・社会の持続的な発展に貢献する企業への円滑な資金供給手段として、学校や児童福祉施設、自然保護団体、病院等に対して、発行額の0.2%相当の寄付・寄贈を選択できる「東和SDGs私募債」を取扱っております。これまで、64件8,160百万円の発行を行っています。



### ■ 東和SBIお客様応援ファンドの活用

令和4年6月、東和SBIお客様応援ファンドの第1号案件として(株)パンフォーユー（代表取締役 矢野健太氏）へ、同年9月には第2号案件として(株)ジャングルデリバリー（代表取締役 三田英彦氏）への投資を行いました。(株)パンフォーユーは全国の有名なパンを冷凍の状態、品質を維持したまま配送し、冷凍×ITでパン業界のDXを推進する企業です。(株)ジャングルデリバリーは、地域の耕作放棄地問題を解決するため、持続可能で安心・安全なオリーブ生産とともに、オリーブオイルやオリーブ化粧品等の開発、商品化を行う事業を展開しております。



なお、同年10月には第3号案件として埼玉県内の企業への投資を行っています。（詳細は非公表としております。）



## 東和銀行自身の取組み

東和銀行は、地元大学との連携による教育活動や、女性活躍促進、仕事と育児の両立支援に積極的に取り組んでおります。また、地域文化の向上や環境保全事業など、地域に根差したCSR（企業の社会的責任）活動にも積極的に取り組んでおります。

### ■ 地元大学との連携による教育活動

社会貢献活動の一環として、群馬大学及び高崎経済大学において、頭取をはじめとする当行役職員が講師を務める講義を行っています。大学教職員による講義とは異なり、実際に金融業務に携る現場からの視点を踏まえたものであり、受講者の関心も非常に高く、また、正式な単位の取得が可能なものとなっており、全国でもユニークな取組みとしてご好評をいただくなど、地域における金融リテラシーの向上に貢献しております。



群馬大学での延べ受講者数

1,480名

平成25年

令和4年

高崎経済大学での延べ受講者数

30,045名

平成27年

令和4年

「東和銀行SDGs宣言」「東和銀行が積極的に取り組むセグメント」については、下記URL及びHPをご参照ください。

URL : <https://www.towabank.co.jp/whatstowa/sdgs.html>

